

# HPC P系列 | 變量柱塞泵浦

## C-D型

### Type C-D

兩壓兩流附電磁低壓卸載型

|   |    |   |   |   |   |   |   |   |   |   |   |   |     |   |    |
|---|----|---|---|---|---|---|---|---|---|---|---|---|-----|---|----|
| P | 16 | - | C | 1 | - | D | 3 | - | F | - | R | - | (S) | - | 01 |
|---|----|---|---|---|---|---|---|---|---|---|---|---|-----|---|----|

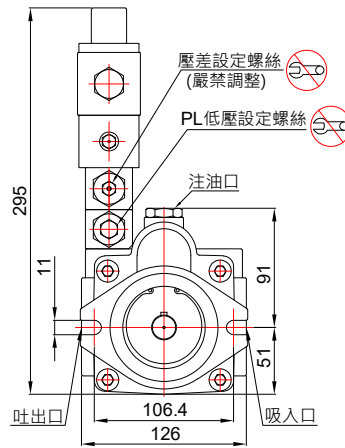
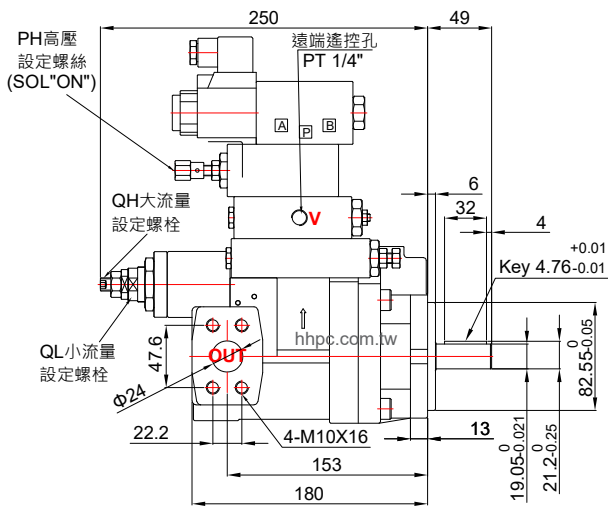
\*低壓側壓力

0:15-45 bar (P16-P46)  
 1:20-75 bar (P16-P100)  
 2:25-145 bar (P16-P100)

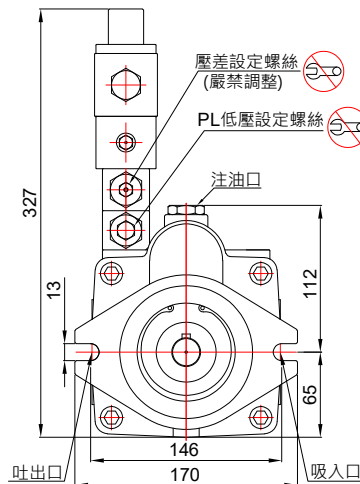
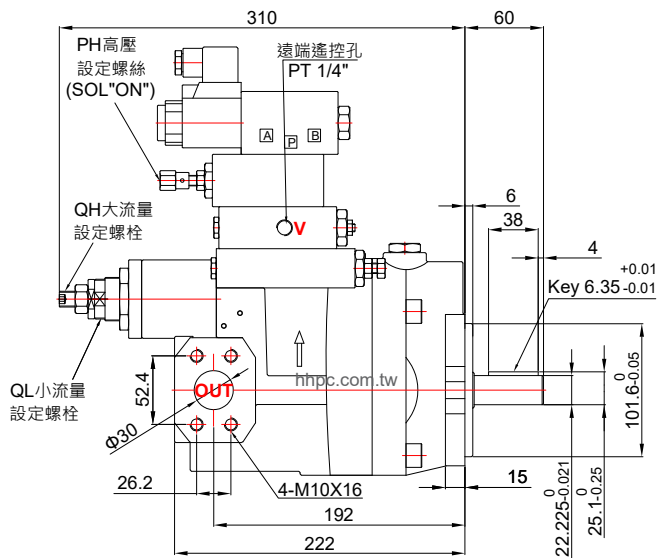
\*高壓側壓力

2:25-145 bar (P16-P100)  
 3:30-215 bar (P16-P100)  
 4:30-280 bar (P70-P100)

### P16/22-C\*-D\*-F-R-TYPE



### P36/46-C\*-D\*-F-R-TYPE



兩壓兩流附電磁低壓卸載型

Type C-D

|   |    |   |   |   |   |   |   |   |   |   |   |   |     |   |    |
|---|----|---|---|---|---|---|---|---|---|---|---|---|-----|---|----|
| P | 16 | - | C | 1 | - | D | 3 | - | F | - | R | - | (S) | - | 01 |
|---|----|---|---|---|---|---|---|---|---|---|---|---|-----|---|----|

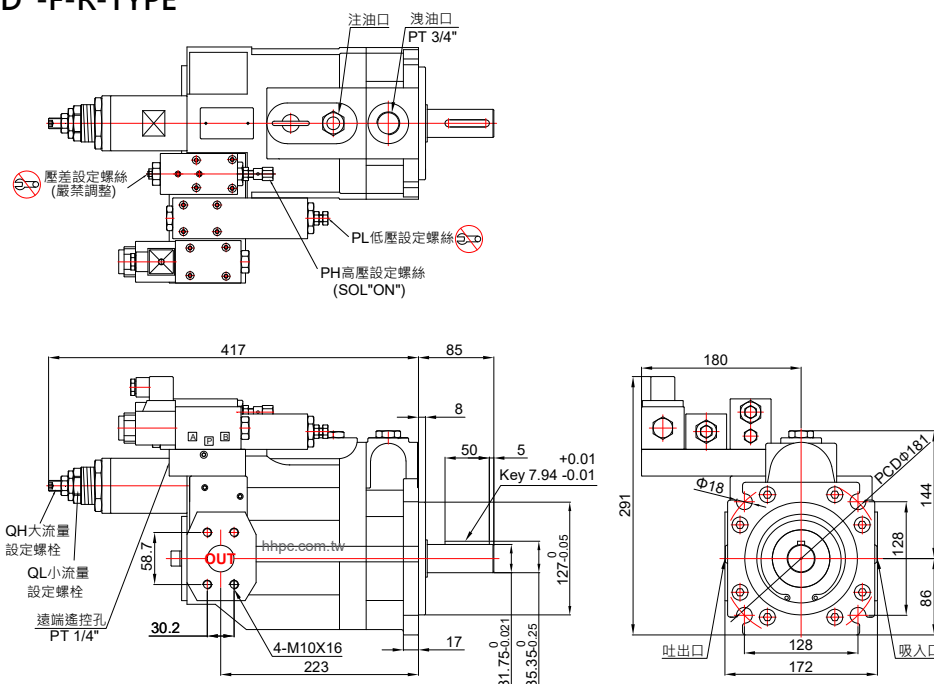
\*低壓側壓力

- 0:15-45 bar (P16-P46)
- 1:20-75 bar (P16-P100)
- 2:25-145 bar (P16-P100)

\*高壓側壓力

- 2:25-145 bar (P16-P100)
- 3:30-215 bar (P16-P100)
- 4:30-280 bar (P70-P100)

### P70-C\*-D\*-F-R-TYPE



### P100-C\*-D\*-F-R-TYPE

